

BELEVING EN TRENDS IN DE WERKOMGEVING

Presentatie stakeholdersbijeenkomst revisie NPR 1813



Anca Gosselink
6 november 2014

0

INHOUD

- › Kantoren door de jaren heen
- › Beleving
- › Functionaliteit en comfort van de werkplek
- › Trends in werkplekken



INTRODUCTIE CFPB

De beste werkomgeving voor iedere organisatie:

- › Verbinding wetenschap en praktijk
- › Verbinding met organisatieontwikkeling

Kennis maken: generieke onderzoeksvragen, gestandaardiseerde onderzoeksmethoden, dataverzameling d.m.v. toegepast (case) onderzoek.

Kennis delen: case-specifieke en generieke kennis wordt overgedragen tijdens presentaties en workshops, verwerkt in onderzoeksmethoden en benchmarks, publicaties, etc.

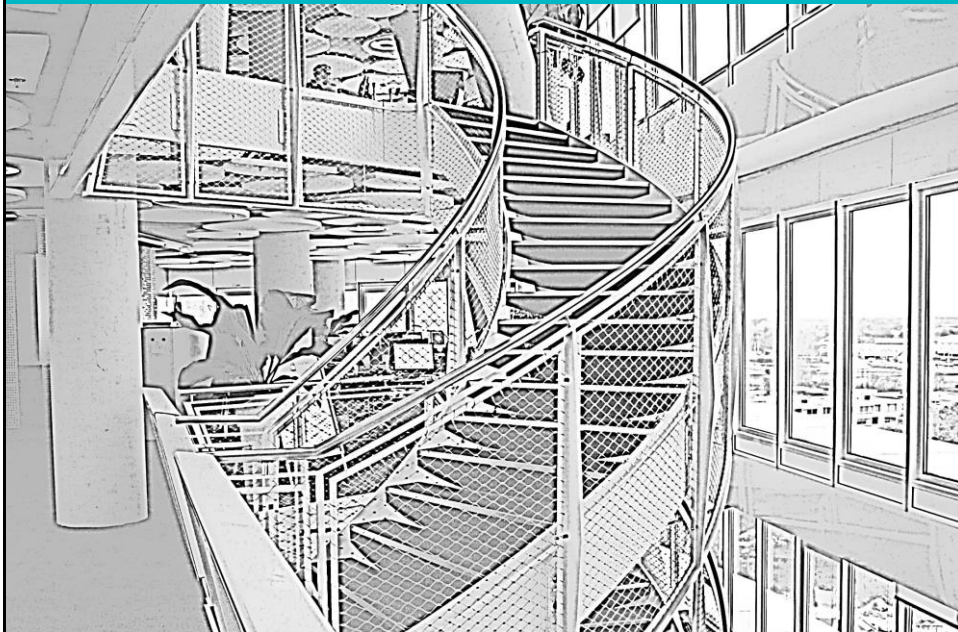
Relatie tussen mens, werk en werkomgeving

- › Besluitvorming en implementatie
- › Keuzeprocessen en huisvestingsbeleid
- › Beleving en gebruik werkomgeving

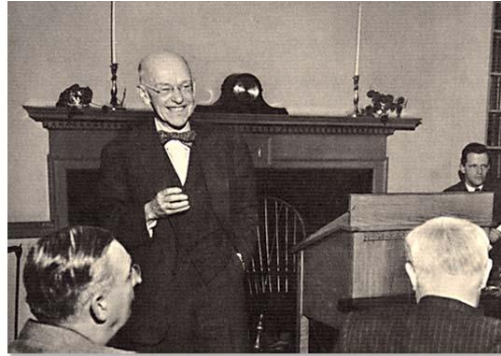
Kantoren, Universiteiten, Laboratoria



KANTOREN DOOR DE JAREN HEEN



HAWTHORNE 1927-1932



“the Hawthorne effect” is the phenomenon in which subjects in behavioral studies change their performance in response to being observed”.

Bron: www.library.hbs.edu/hc/hawthorne/anevision.html#



1960

United States Patent Office

2,930,665
Patented Mar. 29, 1960

1

2,930,665

FLEXIBLE OFFICE WORK SPACE AND PARTITION STRUCTURE

Steve G. Budai, Cincinnati, Ohio, assignor, by mesne assignments, to The Globe-Wernicke Co., a corporation of Ohio

Original application August 23, 1951, Serial No. 243,261, now Patent No. 2,746,109, dated May 22, 1956. Divided and this application January 16, 1956, Serial No. 560,927

2

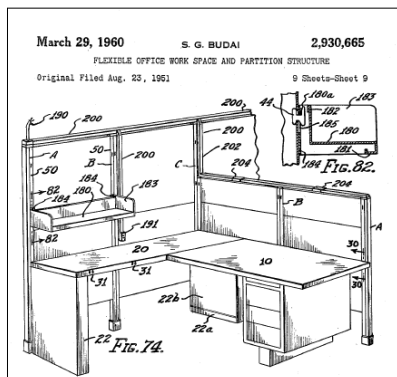
Figure 3 is an enlarged fragmentary cross-sectional view taken on the line 3—3 of Figure 1.

Figure 4 is a plan view of an alternate arrangement of the structure of Figure 1 and showing a partition in use.

Figure 5 is an enlarged fragmentary sectional view taken on the line 5—5 of Figure 4 showing the use of a filler strip between table units where no partition is provided between such table units.

Figure 6 is a perspective view with parts broken away showing a basic table unit.

Figure 7 is an enlarged fragmentary sectional view taken on the line 7—7 of Figure 6.





1972 CENTRAAL BEHEER APeldoorn

1992 SOL HELSINKI

USA

1950 : Effectiviteit +
 1960 : Efficiency +
 1970 : Productiviteit +
 1980 : Flexibiliteit +
 1990 : Creativiteit +
 2000 : Agility +
 2010 : AGW / HNW
 2020

1990 – 2010

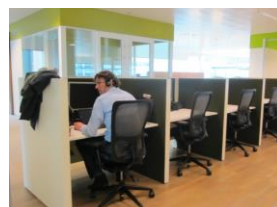
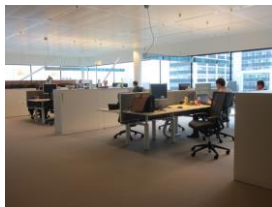
- › Creativiteit
- › Experimenteren met andere vorm van werkomgevingen
- › Opkomst van de virtuele werkomgeving

Management principe:

- › Het Nieuwe Werken
- › Organisatiegericht werken
- › Activiteitgerelateerd werken

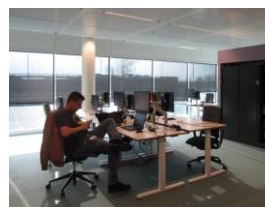
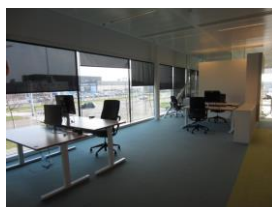
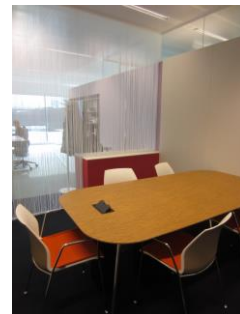
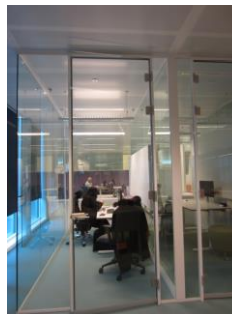
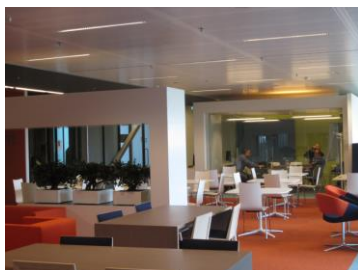
CENTER FOR PEOPLE AND PERFORMANCE

MICROSOFT AMSTERDAM



HET BESTE VAN 2013 : DOUANE SCHIPHOL

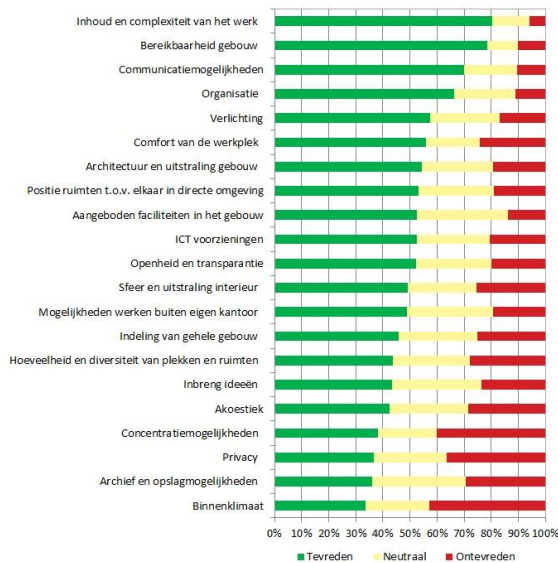
(VOOR ZOVER WIJ WETEN)



BELEVING WERKOMGEIVING

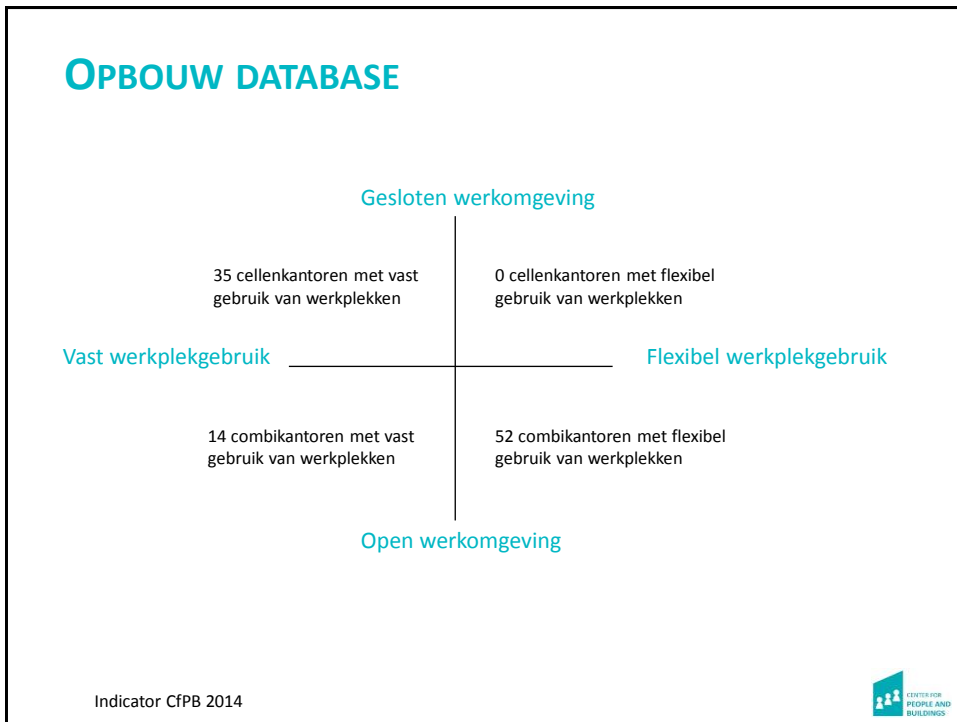


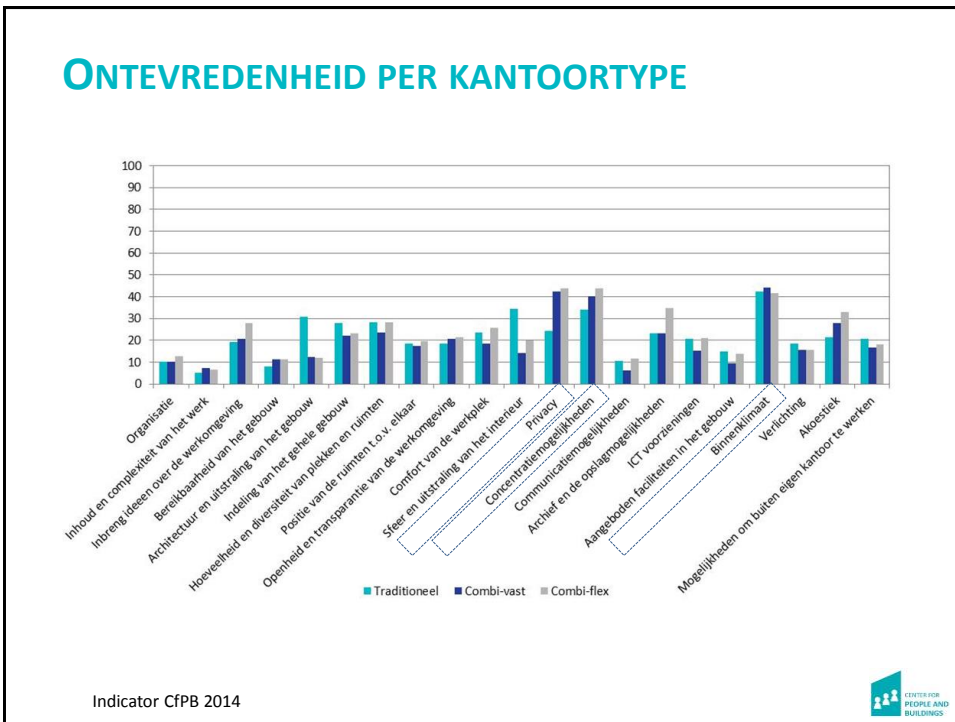
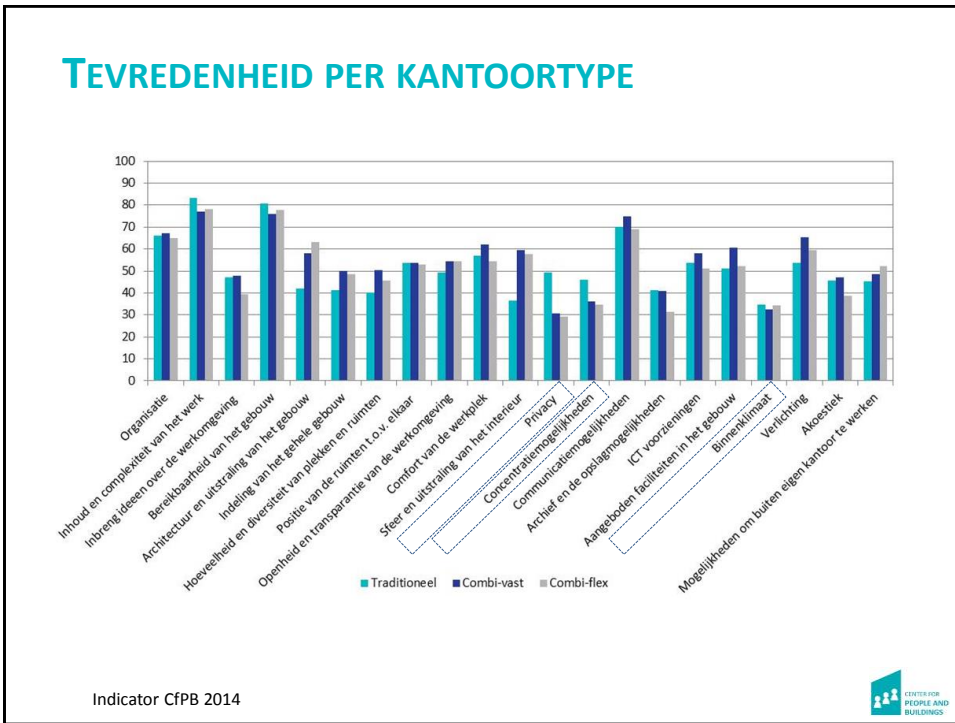
TEVREDENHEID IN WERKOMGEVINGEN

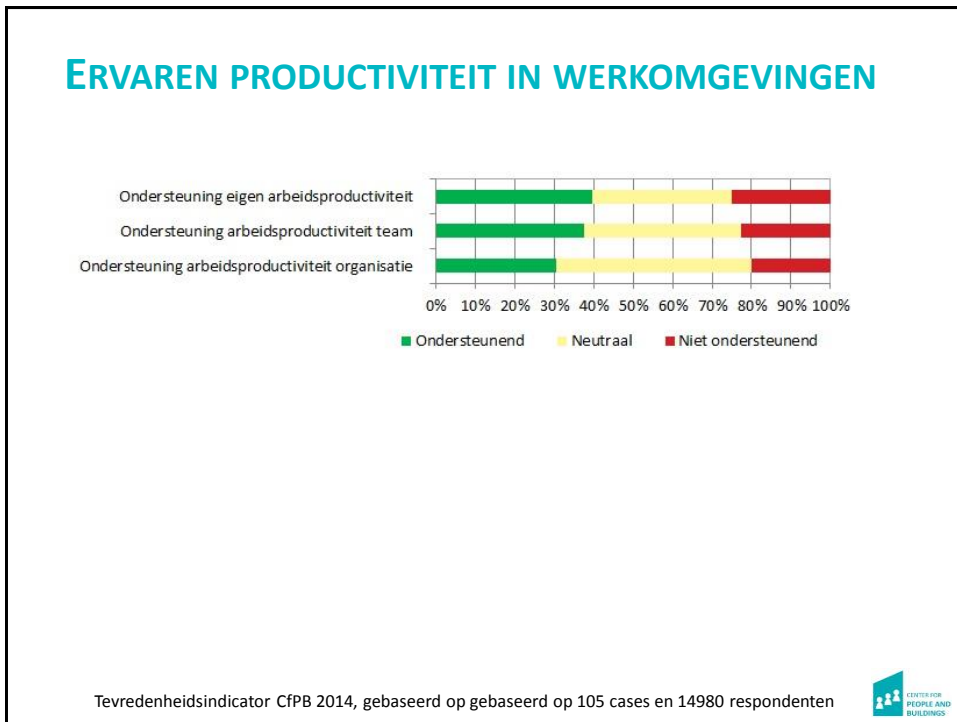
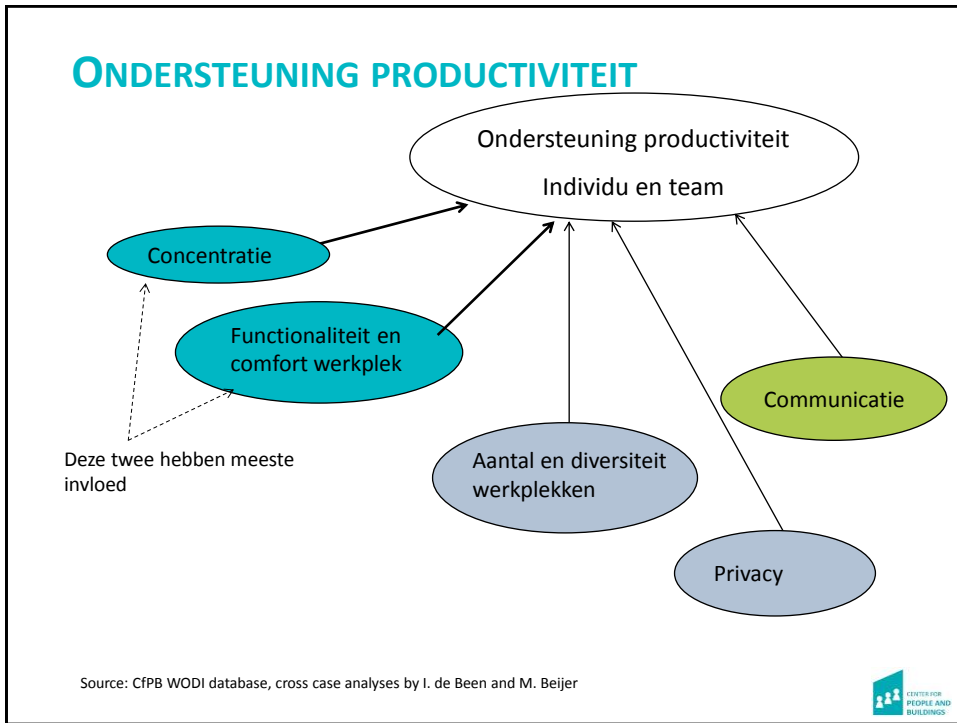


Tevredenheidsindicator CFPB 2014, gemiddelde gebaseerd op 105 cases en 14980 respondenten

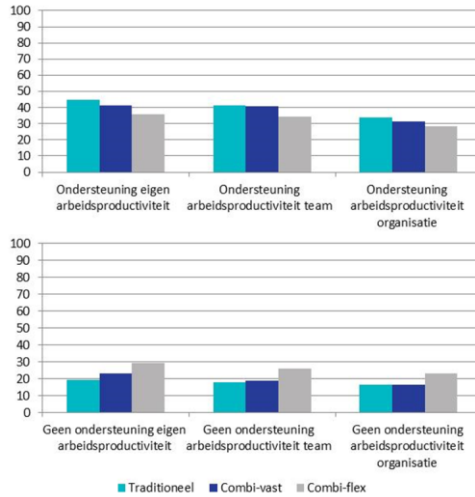








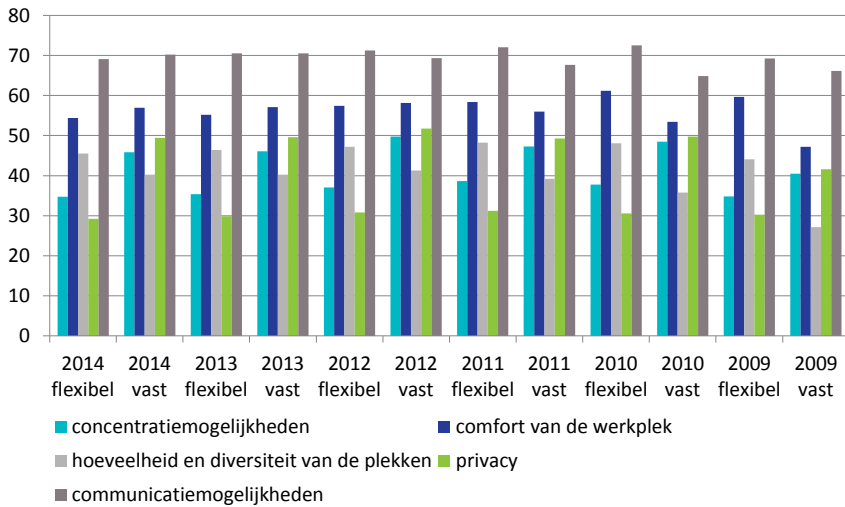
ERVAREN PRODUCTIVITEIT PER KANTOORTYPE

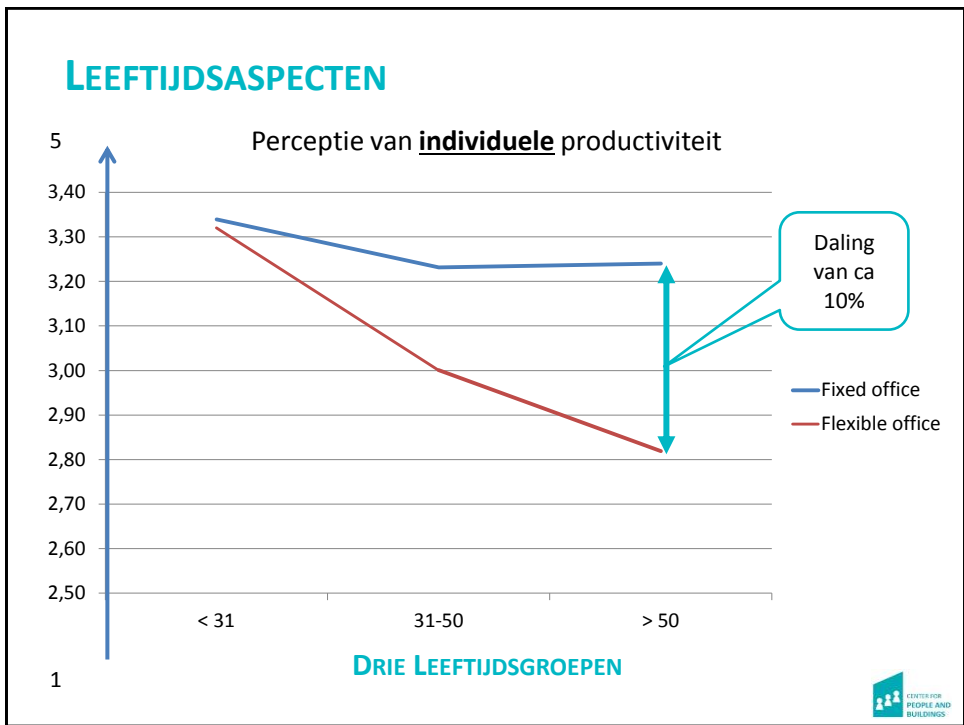


Indicator CfpB 2014



ASPECTEN DIE BIJDRAGE AAN PRODUCTIVITEIT





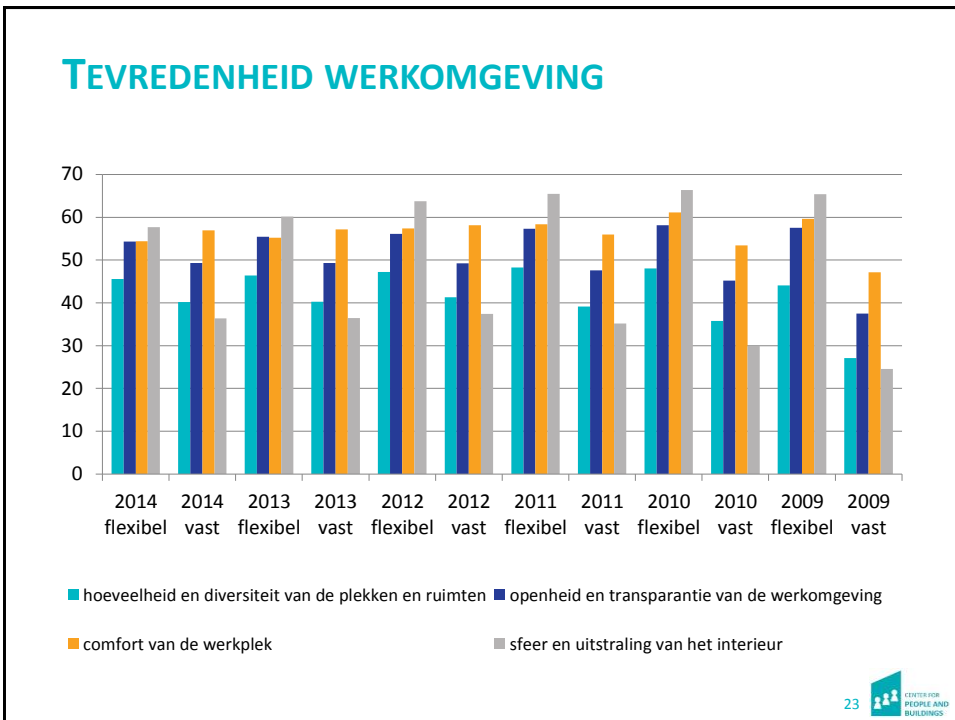
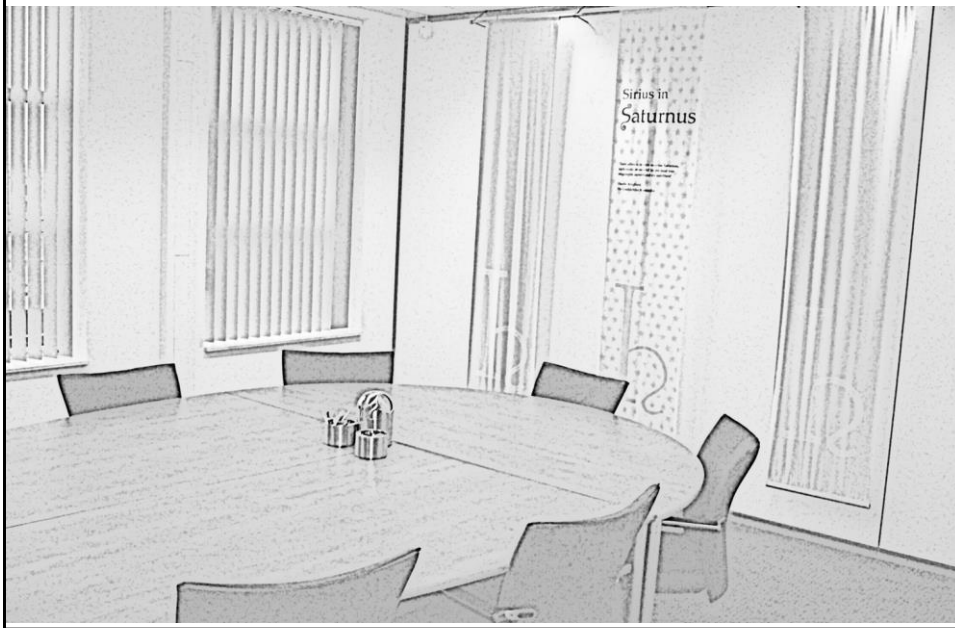
BELANG ASPECTEN IN DE WERKOMGEVING

Plaats	Belang in traditioneel cellenkantoor	Belang in combikantoor met vaste plekken	Belang in combikantoor met flexibele plekken			
1	comfort van de werkplek	53	comfort van de werkplek	48	comfort van de werkplek	45
2	concentratiemogelijkheden	40	bereikbaarheid van het kantoorgebouw	47	bereikbaarheid van het kantoorgebouw	40
3	bereikbaarheid van het kantoorgebouw	30	binnenklimaat	35	concentratiemogelijkheden	32
4	binnenklimaat	25	concentratiemogelijkheden	29	binnenklimaat	26
5	communicatiemogelijkheden	23	communicatiemogelijkheden	24	communicatiemogelijkheden	22
6	ICT voorzieningen	21	mog. buiten eigen kantoor te werken	19	mogelijkheden om buiten eigen kantoor te werken	20
7	hoeveelheid en diversiteit plekken en ruimten	17	openheid en transparantie	12	hoeveelheid en diversiteit plekken en ruimten	18
8	mogelijkheden om buiten eigen kantoor te werken	14	sfeer en uitstraling van het interieur	12	ICT voorzieningen	17
9	privacy	13	privacy	11	sfeer en uitstraling interieur	14
10	positie ruimten t.o.v. van elkaar in directe omgeving	11	ICT voorzieningen	9	openheid en transparantie werkomgeving	12
11	sfeer en uitstraling interieur	10	positie ruimten t.o.v. van elkaar	9	privacy	10
12	indeling van het gehele gebouw	8	hoev. en diversiteit plekken en ruimten	9	indeling van het gehele gebouw	6
13	inbreng ideeën over de werkomgeving	7	indeling gehele gebouw	6	positie ruimten t.o.v. van elkaar in directe omgeving	6
14	openheid en transparantie werkomgeving	6	inbreng ideeën over de werkomgeving	6	akoestiek	6
15	architectuur en de uitstraling gebouw	5	akoestiek	6	inbreng ideeën over de werkomgeving	5
16	archief en de opslagmogelijkheden	4	aangeboden faciliteiten in gebouw	6	aangeboden faciliteiten in gebouw	5
17	aangeboden faciliteiten in gebouw	4	verlichting	5	architectuur en de uitstraling gebouw	5
18	verlichting	3	architectuur en de uitstraling van het gebouw	3	verlichting	4
19	akoestiek	2	archief en de opslagmogelijkheden	1	archief en de opslagmogelijkheden	3

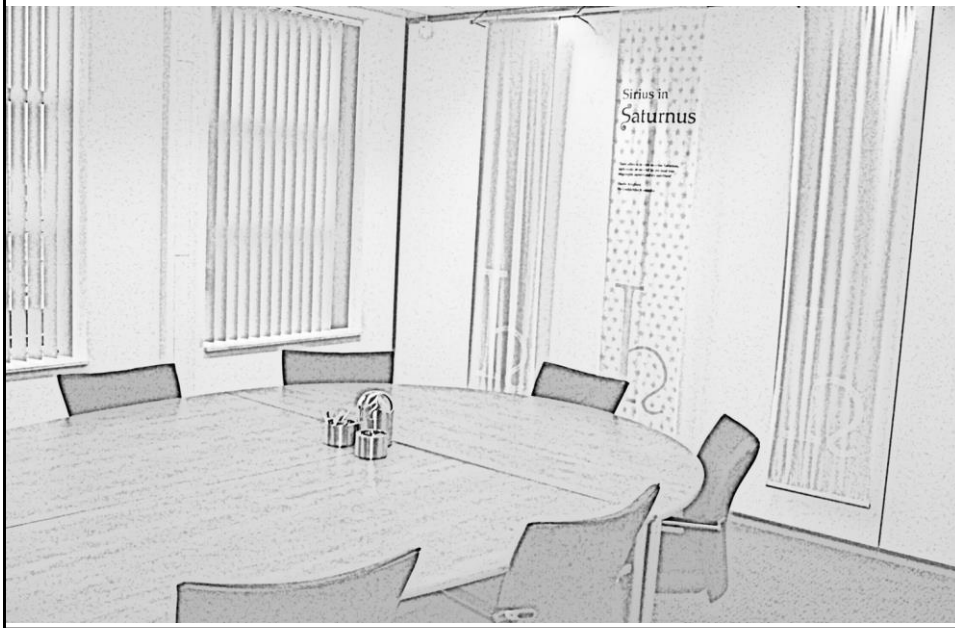
Dezelfde aspecten, andere volgorde

Indicator CFPB 2014

FUNCTIONALITEIT EN COMFORT WERKPLEK



TRENDS IN WERKPLEKKEN



NIETS NIEUWS ONDER DE ZON



The origins of new ways of working

Office concepts in the 1970s

Juriaan van Meel

*Centre for Facilities Management – Realdania Research,
Technical University of Denmark, Kongens Lyngby, Denmark*

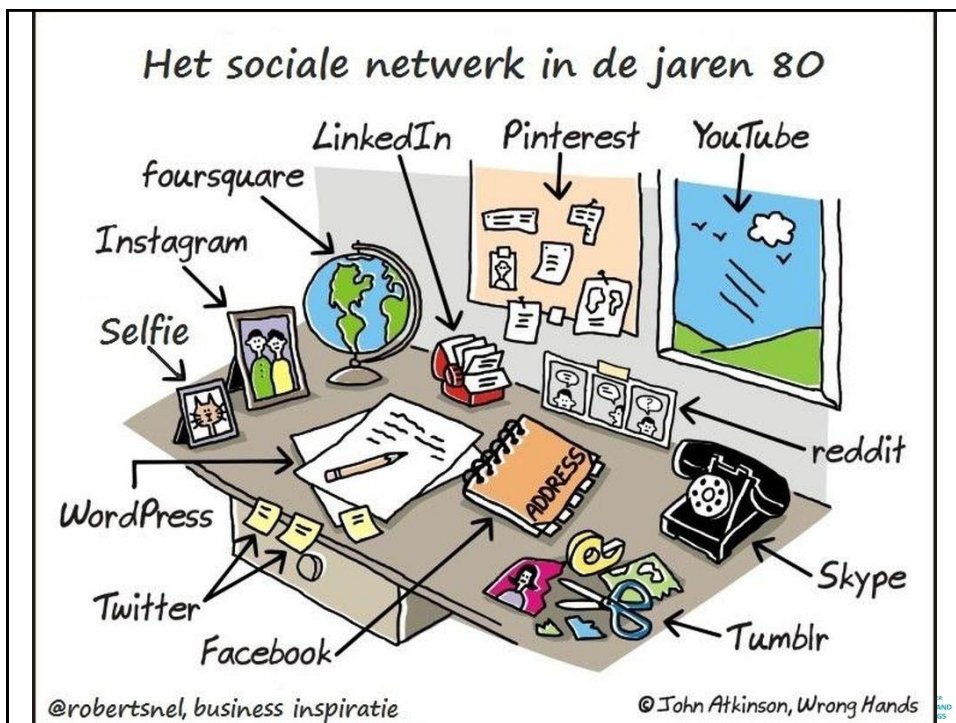
The origins of
new ways
of working

357

Received August 2010
Accepted December 2010

Findings – The paper demonstrates that today’s “new ways of working” are by no means new. It shows that the concepts of mobile offices, paperless offices, videoconferencing and flexible workplaces all originate from the end of the 1960s and the early 1970s. It also shows that these concepts were far from mainstream, standing in stark contrast to the rigidity and conservatism of everyday office life at the time.





HET TRENDRAPPORT VAN KINNARPS DEEL 8. VAN VASTE WERKPLEK NAAR VRIJE ZITPLEK - 2014-01-02

WIST U DAT ...

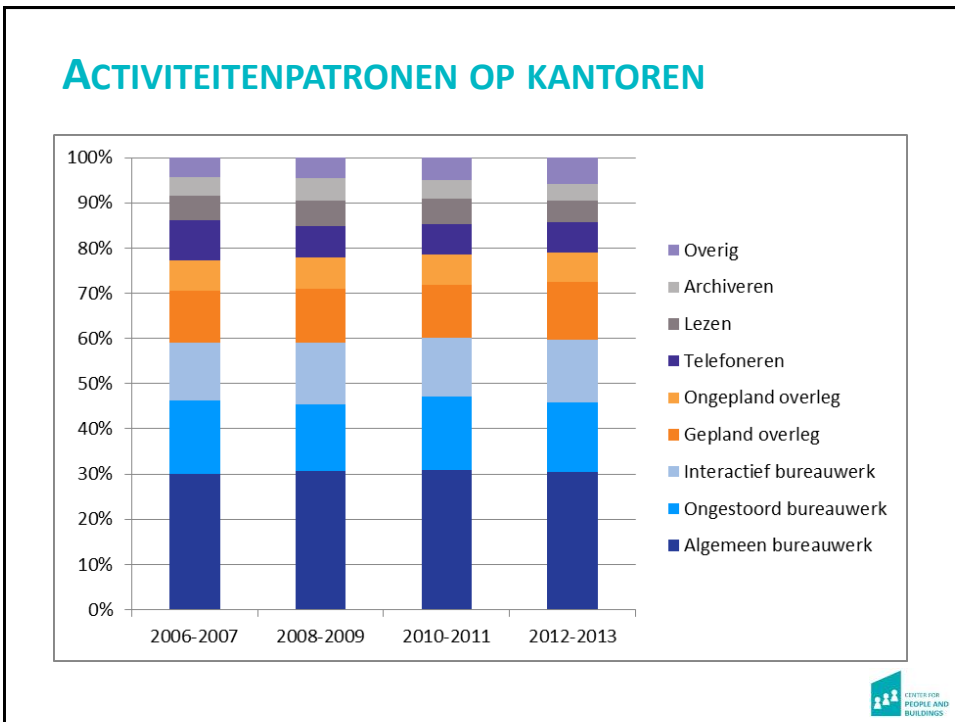
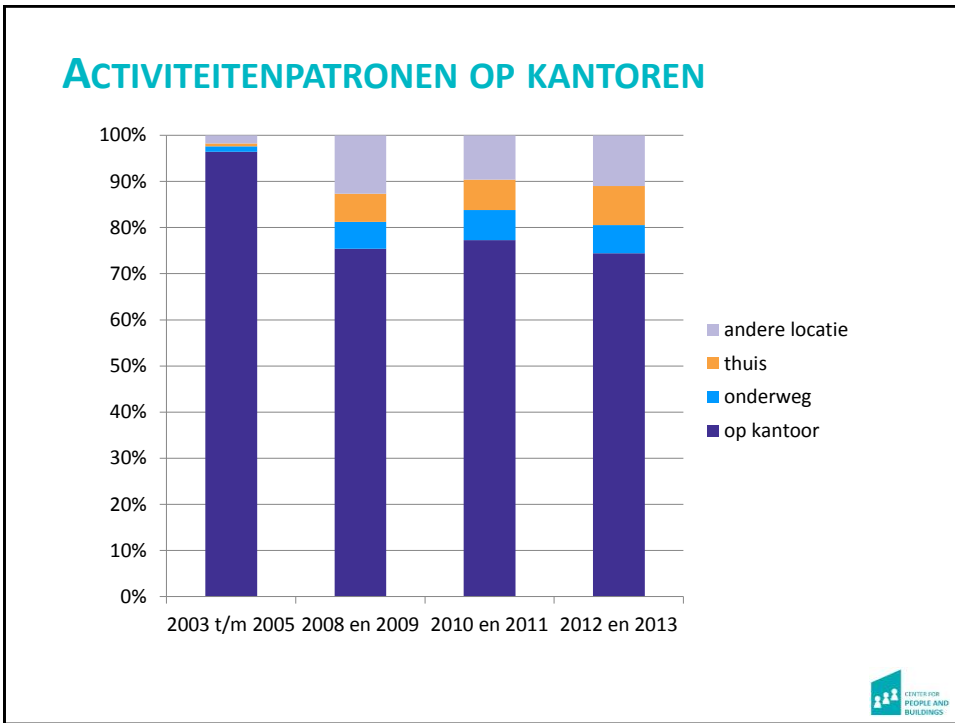
... ongeveer de helft van alle werknemers in Zweden gemiddeld anderhalve dag per maand thuis of op een andere plek buiten het kantoor werkt, volgens WorkLife-onderzoek Manpower?

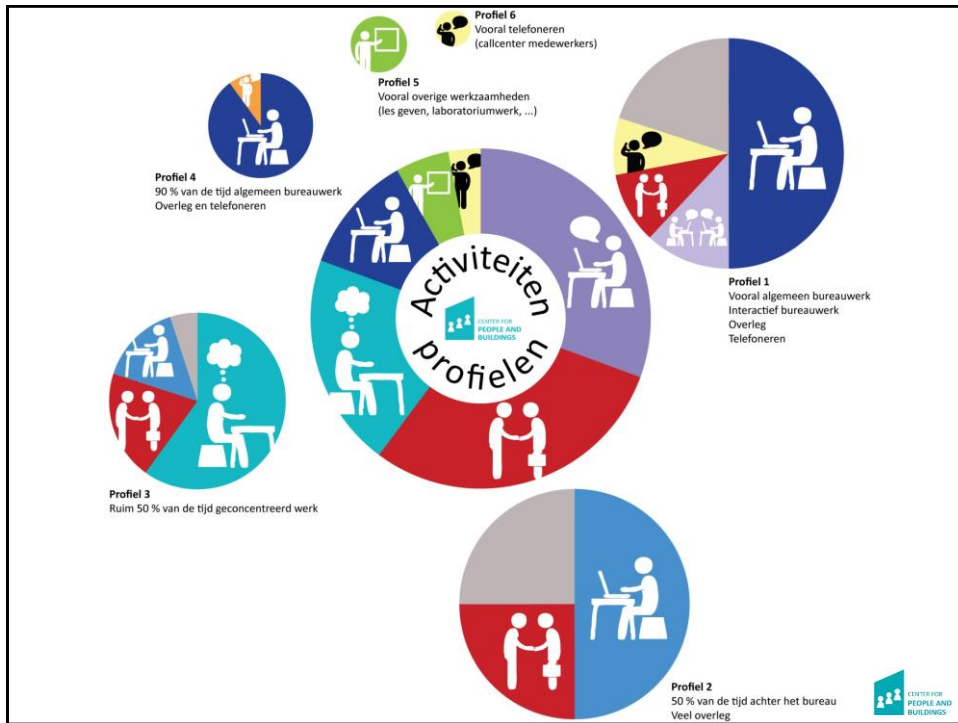
... volgens datzelfde onderzoek 4 procent van degenen die buiten het kantoor werken hun taken vanuit bed uitvoeren?

... de bezettingsgraad van een kantoor nooit boven de 50 procent ligt, volgens onderzoeken die bijvoorbeeld zijn uitgevoerd door Flexibility.co.uk, een website waarop artikelen worden gepubliceerd over slim werken, en de Britse architect Frank Duffy?

... 62 procent het gevoel heeft dat een flexibele werkplek (met andere woorden: werktaken die niet in het eigenlijke kantoor hoeven te worden uitgevoerd) de persoonlijke productiviteit verhoogt, volgens een door het Amerikaanse softwarebedrijf Citrix uitgevoerd onderzoek?

... volgens datzelfde onderzoek 55 procent met een flexibele werkplek een beter evenwicht ervaart tussen werk en vrije tijd?





TRENDS IN WERK

Wat speelt

- › Plaats, tijd en apparaat-onafhankelijk werken
- › Langer doorwerken: tot 67 jaar, 70 jaar,
- › Per 1-1-2015 invoering Participatiewet
 - › Wajong-jongeren
 - › Type-1: 36.000 Wajongers zijn gecategoriseerd als type-1 Wajongers. Deze groep is het meest interessant voor werkgevers. Van deze groep is een groot gedeelte al werkzaam.
 - › Type-2: 60.000 Wajongers zijn te karakteriseren als type-2. Kenmerkend voor deze groep is het hebben van een autistische beperking.
 - › Type-3: 43.000 Wajongers vallen onder type-3 Wajongers. Een groot deel van dit type dat werkzaam is, werkt op sociale werkplaatsen.
- › Werken in 'the cloud' – virtuele kantoren
- › Combinatie van generaties X – Y - Z

LICHAAMSHOUDING TIJDENS ZITTEN

Dagen achtereen gebogen over de computer zitten, maakt dat u gemakkelijker beïnvloed wordt en chagrijniger wordt.



Als u in met uw schouders naar achteren werkt en uw hoofd hoog opgericht kunt u gemakkelijker ademen en krijgt u meer energie. Deze houding" maakt de gedachten vrij en maakt het gemakkelijker om creatief en vrij te denken. U voelt u meer op uw gemak met uw gedachten. Het is een houding die ons meer risico's doet nemen,

onderzoek van de Universiteit van Berkeley
Bron: Kinnarps

32  CENTER FOR PEOPLE AND BUILDINGS

ZITTEN?

Onderzoek naar zitten

- › De hele dag zitten, geeft **verstoring van de suikerstofwisseling**. Een korte onderbreking van het zitgedrag met matig intensieve lichaamsbeweging (8 minuten bewegen na ieder uur) geeft direct minder verstoring van de suikerstofwisseling. <http://www.vumc.nl/onderzoek/nieuws/Langdurig-stilzitten/>
- › Er zijn **meer sterfgevallen** onder mensen die minstens 11 uur per dag zitten vergeleken met mensen die minder lang op een stoel doorbrachten. Het laagste sterftecijfer was onder mensen die korter dan 4 uur per dag zitten. Hidde van der Ploeg van de Universiteit van Sydney
- › Lange periodes van zitten verhoogt het risico op **cardiovasculaire (kransslagaderen van het hart) aandoeningen, diabetes, depressie en overgewicht**, zo luidt de conclusie van het onderzoek. Voorts werd geconstateerd dat dat risico niet gecompenseerd kan worden door sport of lichaamsbeweging. American Cancer Society in de American Journal of Epidemiology.
- › Mensen met zittend werk blijken de groepen te horen die een verhoogde kans op **overgewicht, diabetes en hart- en vaatklachten** hebben. Ook **klachten aan nek en rug** zijn bepaald niet uit te sluiten. TNO Kwaliteit van Leven

 CENTER FOR PEOPLE AND BUILDINGS

MEUBILAIR DAT UITNODIGT TOT BEWEGEN?



Vragen?



© **Stichting Kenniscentrum Center for People and Buildings**

De stichting Kenniscentrum Center for People and Buildings is in 2001 opgericht met steun van de 'founding partners' Rijksgebouwendienst, TU Delft en de ABN Amro. Anno 2014 zijn de TU Delft, de Belastingdienst, het Ministerie van Binnenlandse Zaken en Koninkrijksrelaties en Rijksuniversiteit Groningen belangrijke partners van het CFPB.

Informatie

Anca Gosselink
015-278 12 71
a.m.gosselink@cfpb.nl
www.cfpb.nl