



GEBRUIKSAANWIJZING

Unimouse draadloos

INHOUD VAN DE DOOS

1. Unimouse
2. Dongle (draadloze ontvanger)
3. USB 2.0-kabeladapter
4. USB naar micro-USB-kabel



FUNCTIES UNIMOUSE

1. Scrollwiel / klik
2. Linksklikken
3. Middenklikken
4. Rechtsklikken
5. Bodem / kanteling
6. Laadpoort
7. Achteruit navigeren
8. Vooruit navigeren
9. Duimsteun
10. Cursorsnelheid aanpassen
11. LED indicator cursorsnelheid en batterijniveau





POWERKNOP

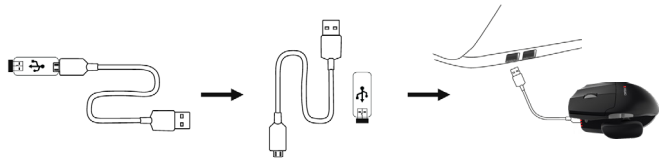
De powerknop bevindt zich aan de onderkant van de Unimouse. Zorg dat de powerknop op ON staat voordat je hem aansluit op de computer. Je hoeft hem alleen uit te zetten als je hem voor langere tijd opbergt of meeneemt op reis.

AANSLUITEN

Steek de draadloze ontvanger of de oplaadkabel in een van de USB-poorten van de computer. Na enkele seconden start de installatie automatisch.

OPLADEN

Als je de Unimouse wilt opladen, haal de dongle dan uit de verlengkabel en steek de micro-USB in de Unimouse. Het opladen van de Unimouse duurt twee uur en je kunt hem tijdens het opladen gewoon blijven



INSTELBARE FUNCTIES

Unimouse heeft vier hoofdpunten van articulatie. We moedigen je aan om verschillende posities te verkennen tijdens het gebruik van de Unimouse.

De duimsteun kan naar binnen en buiten geschoven worden, afhankelijk van de grootte van je hand.

Verplaats de duimsteun zijdelings, afhankelijk van de lengte van je duim.

Stel de gewenste kantelhoek in van de Unimouse.

De duimsteun is draaibaar voor een optimale positie.



AANSLUITEN

Plaats de Unimouse vlak bij de dongle en houd de knoppen linksklikken, rechtsklikken en cursorsnelheid tegelijkertijd ingedrukt totdat het LED-lampje groen wordt en twee keer achter elkaar knippert.

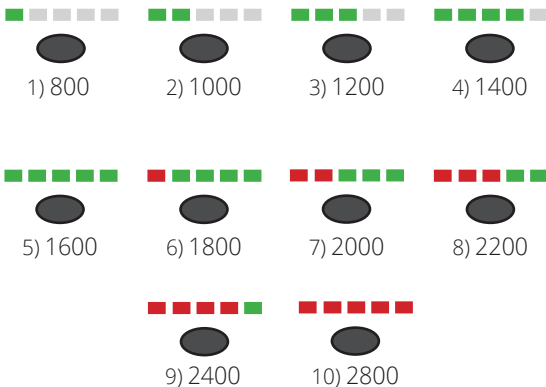
1. Linksklikken
2. Rechtsklikken
3. Cursorsnelheid



CURSORSNELHEID

WIJZIGEN

Druk de knop cursorsnelheid herhaaldelijk in om de verschillende cursorsnelheden te bekijken. Je kunt kiezen uit tien snelheden, van langzaam (800 DPI) tot snel (2800 DPI). De LED-lampjes laten zien welke snelheid is ingesteld.



BATTERIJNIVEAU

De Unimouse heeft een ingebouwde oplaadbare batterij. Om het batterijniveau te zien druk je eenmaal op de knop cursorsnelheid. De Unimouse toont eerst de huidige DPI-instelling en daarna het batterijniveau. (rood, oranje, groen.)

Als de batterij van de Unimouse leeg begint te raken, begint het middelste LED lampje rood te knipperen.

Om de batterij op te laden steek je de oplaadkabel in de Unimouse en verbind je deze met een USB-poort.

De verwachte gebruiksduur van de batterij van de Unimouse is bij gemiddeld dagelijks gebruik max. 1 maand.



100%



60%



80%



40%



20%